

助成金(実績)
平均140万円
最高180万円

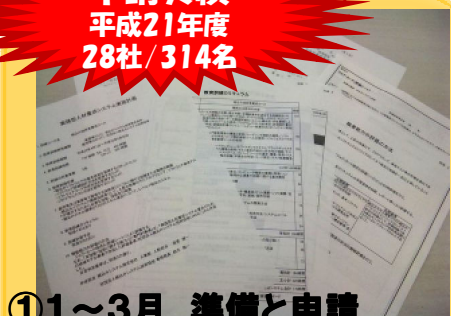
助成金を活用した新規雇用者訓練

組込み技術者養成コース

良い人材を確保したい！
有能な人材に育てたい！！
コストはかけられない！！！！

方法があります！
キャリア形成促進助成金を活用した
新人技術者研修をご提案しています

申請実績
平成21年度
28社/314名



①1～3月 準備と申請
JASAモデルなら、OJT時間数を練
るだけ、申請様式も案内いたします

700,000円(税込)

<費用に含まれているもの>

・申請相談

(「実践型人材養成システム」
「キャリア形成促進助成金」
受給資格認定申請～支給申請)

・研修(Off-JT)費用

(会場、講師、教材代)
カリキュラム概要は裏面を参照

・ETEC受験料

(Off-JT後の知識レベル確認用)

上記以外で助成金に必要なものは、
・研修(Off-JT)後のOJT時間数設定、
・OJT指導員の指定、
・OJT運用管理



②4～6月 研修(Off-JT)
4/9-6/15(40日間)で基礎を指導



④10月 人材評価
社内で評価シジョブカードを作成



③6～9月 現場実習(OJT)
105時間以上、指導者による実習

☆新入社員教育でご好評いただいている「JASAフレッシューズセミナー(東京支部主催)」は、4月7日・8日(2日間)です。
こちらに合わせてお申し込みの場合、助成金対象に含めることができます(Off-JT賃金助成2日間追加)。

社団法人
組込みシステム技術協会
Japan Embedded Systems Technology Association

研修事業推進委員会【担当:母里(もり)】mori@jasa.or.jp 03(5821)7973

3つのステップで人材育成事業を助成

(キャリア形成促進助成金 認定実習併用職業訓練のケース)

以下の試算は、「中小企業」、賃金助成日額が限度額、労働時間7時間半/日、OJT450時間の場合です。

① JASA主催研修 (Off-JT) 320時間 (4月9日～6月15日 8時間/日 x 40日)

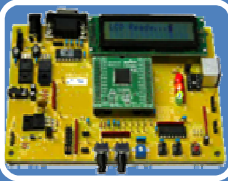
第Ⅰ部: プログラム基礎学習



- 「コンピュータ基礎」 数値と単位、機器の種類と特徴、計算法、論理的な演算や回路に関する基本概念
- 「プログラム開発基礎」 開発の基本的知識、開発工程の基礎
- 「C言語基礎」 アルゴリズムと基本文法、ポインタ・構造体、ビット演算・シフト演算、自作関数の作成プロセス、配列・文字列・変数、条件分岐
- 「C言語プログラミング」 入力/表示、構造体の利用、関数化手法、ファイルの取り扱い

①-1 経費助成部分
300千円
300～600時間の限度額

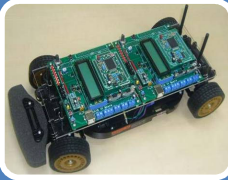
第Ⅱ部: 組み込み開発基礎学習



- 「組み込みシステム基礎」 組み込みシステムの特徴、組み込みシステムの開発方法、開発ツール(マイコン)利用方法
- 「組み込みプログラミング」 アセンブリ言語、C言語を使ったマイコン内蔵IO利用方法、周辺IO利用方法
- 「リアルタイムOS基礎」 リアルタイムOS概要、リアルタイムOSの利用方法、システムコール、リアルタイムOSの下でのドライバの作成方法
- 「ソフトウェア設計手法」 代表的な設計手法

①-2 賃金助成部分
320千円
@1,000円x320時間

第Ⅲ部: 総合演習



- 「プロジェクト型演習」
V字開発工程、開発プロセスの疑似実習

① 助成小計620千円

② 現場実習 (OJT) 450時間のケース (JASAモデルの場合、105時間以上で任意設定)

ソフトウェア詳細設計



(指導項目例) デバイス情報の収集・適正判断/非機能要件を満足する詳細設計/モジュール構造化/OS仕様への対応/デバイス仕様への対応/モジュール処理内容の設計/データ構造詳細化/ユニット構成図/状態遷移による表現/CASEツールの使用/プログラムテスト方針策定/詳細設計書の記述作成/詳細設計書のレビュー/レビュー結果のまとめ/レビュー有効性のアセスメント

②-1 OJT助成部分
360千円
@800円x450時間

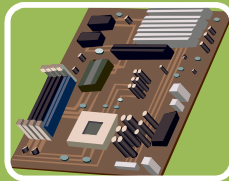
ソフトウェアコード作成



(指導項目例) ソフトウェア開発環境の構築と使用/コーディング規約の適用/ソフトウェアコードの作成/コード静的解析ツールの使用/ソフトウェアコードのレビュー/構成管理ツールの使用

②-2 賃金助成部分
450千円
@1,000円x450時間

プログラムテスト



(指導項目例) ソフトウェアコードのレビュー/ホワイトボックステスト/ブラックボックステスト/テスト環境の構築と使用/テスト項目の抽出と妥当性の確認/テストデータの作成/テストツール・デバッグツールの選定・構築・使用/テスト実施/不具合情報の収集/不具合の特定/コード修正/テスト結果報告書の作成

② 助成小計810千円

③ 評価 評価シート(ジョブカード様式6号)を基に評価を実施。 ③ 助成小計4,980円

助成額合計 1人当たり約1,435千円/6ヶ月 (事例であり、条件により変動します)

詳しくは、JASA研修事業推進委員会 担当母里(もり)までご相談ください。 mori@jasa.or.jp 03(5821)7973